



Sistema di alimentazione a gravità adatto per prodotti scorrevoli. Per prodotti poco scorrevoli vengono impiegati i seguenti sistemi di alimentazione:

- Alimentazione a coclea.
- Alimentazione a nastro.
- Alimentazione con canale vibrante.

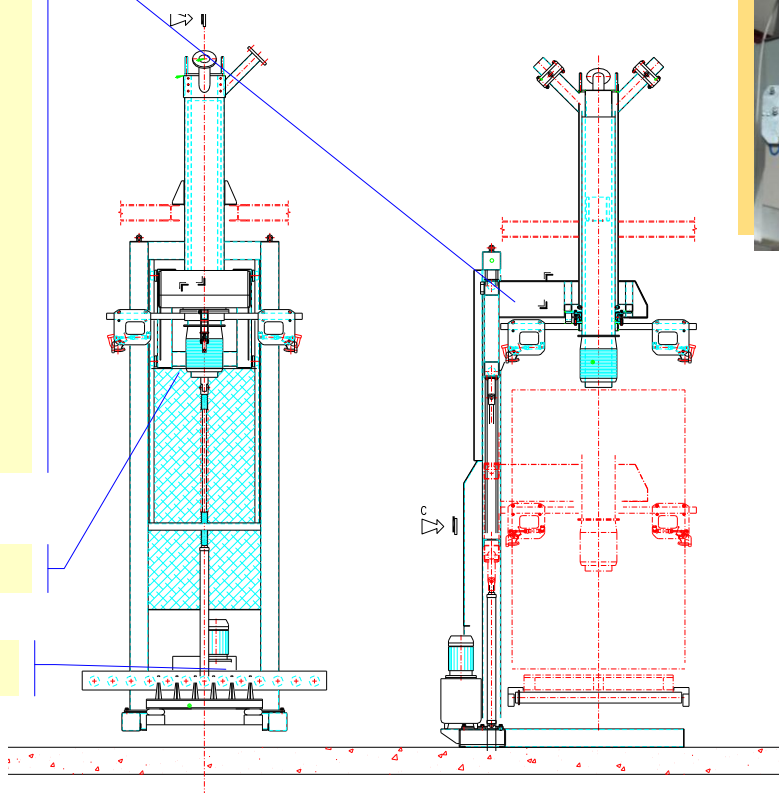
Piattaforma vibrante inserita all'interno del telaio permette una compattazione del prodotto all'interno

Caricapalette automatico.



Pesascacconi combinato.

Predisposto per confezionare big bag di varie grandezze e Octabin con altezza massima di 2100 mm.



Boccasacco pneumatico

Piattaforma vibrante.

